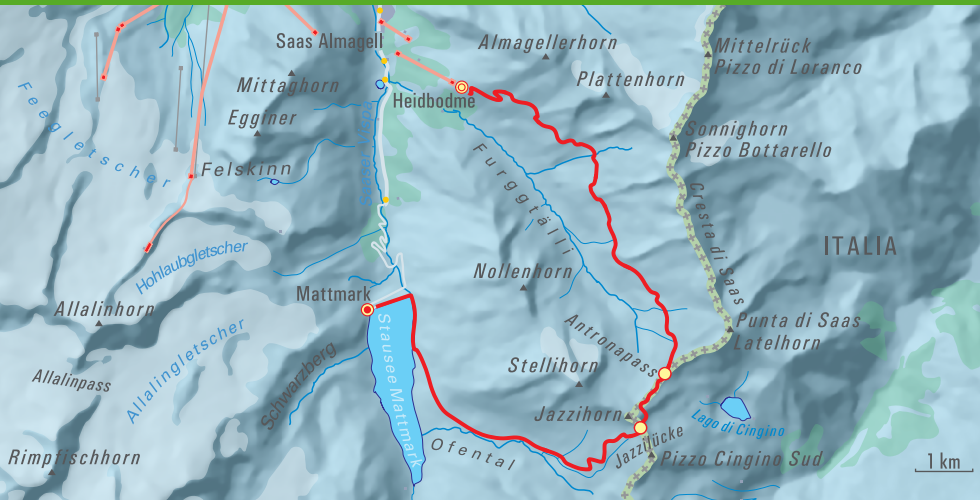


# Nature sauvage au sud de Saas-Almagell

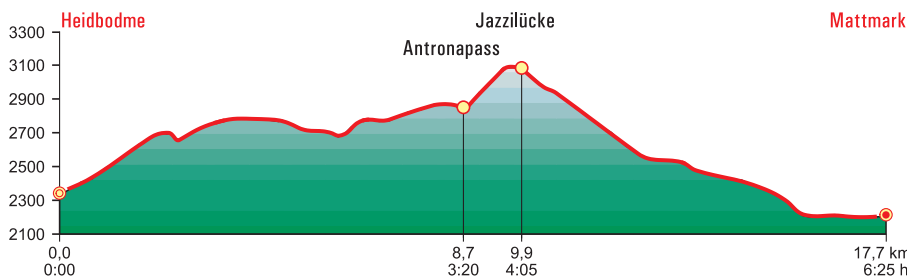


## Heidbodme > Mattmark

	Heidbodme	0 h 00 min		
	Antronapass	3 h 20 min	3:20	
	Jazzlücke	4 h 05 min	0:45	
	Mattmark	6 h 25 min	2:20	

## Randonnée de montagne

	T3
	important
	6 h 25 min
	17,7 km
	1080 m
	1205 m
	juillet - septembre
	284T Mischabel
	Non sujet au vertige





## Du Furggtälli au lac de Mattmark par le Jazzilücke

On pourrait simplement rester au restaurant de montagne Heidbodme. La vue sur le panorama alpin de la vallée de Saas est si belle, la terrasse si confortable et le calme qui règne au-dessus du Furggtälli si relaxant. Mais la longue randonnée qui nous attend nous empêche de trop nous attarder.

Le chemin de randonnée de montagne grimpe et pénètre dans l'austère Furggtälli. Des cordes ont été installées aux endroits particulièrement exposés. Plus on s'enfonce dans la vallée, plus l'environnement devient rocailleux. Au col d'Antrona, on passe sur de grandes plaques de roche. Le chemin s'envole le long de la frontière italo-suisse avant de mener au col de Jazzilücke en faisant un crochet par l'Italie et en tournant autour du Jazzihorn. L'itinéraire traverse une paroi rocheuse raide et exposée, qui est certes bien équipée de cordes, mais qui nécessite absolument de ne pas souffrir du vertige et d'avoir le pied sûr. Avec un peu de chance, on apercevra un aigle tournoyer. La vue plonge sur le Lago di Cingino. Le mur de barrage en moellons est l'endroit parfait pour apercevoir des bouquetins, qui viennent y lécher le

sel.

Derrière le Jazzilücke, on découvre la vallée de l'Ofental, un nouveau monde avec des montagnes et des glaciers impressionnants. Le chemin parcourt des versants caillouteux, puis de magnifiques vallées où coulent des rivières mugissantes, avant d'aboutir au lac de Mattmark. Une partie du glacier de l'Allalin s'est détachée lors de la construction du barrage en 1965. Quelque 500 000 m<sup>3</sup> de glace se sont déversés sur les cabanes des ouvriers et 88 personnes, majoritairement des travailleurs italiens, ont perdu la vie. C'est le seul lac de retenue en Suisse qui a coûté la vie à autant de personnes.

Fredy Joss, 2021

### INFO

On accède à Saas-Almagell, Dorfplatz avec le car postal de la gare de Viège via Saas-Grund (changer de bus). Prendre le premier télésiège jusqu'à Furggstalden, marcher dix minutes jusqu'au second télésiège, qui mène à Heidbodme. Prendre le car postal à Mattmark via Saas-Grund et descendre à Viège.



Une vue majestueuse sur l'Ofental et les sommets de plus de 4000 m.



Sur le passage exposé vers le Jazzilücke. Photos: Fredy Joss

