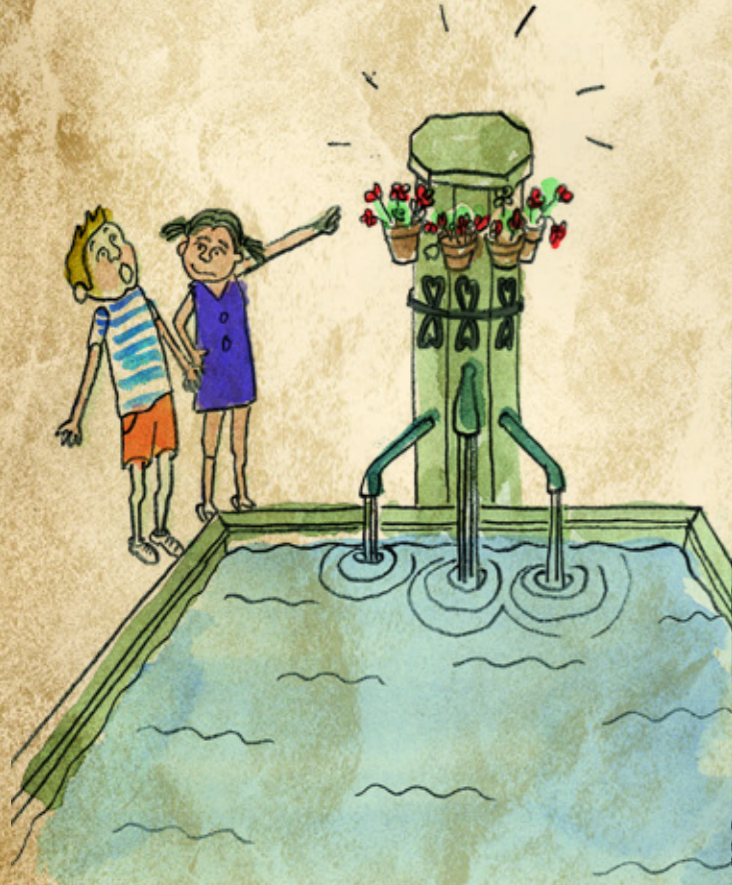


# RÄTSELWEG ALIX



**DIE NIXE AM BRUNNEN AUF DEM DORFPLATZ IST VERSCHWUNDEN!**

**WAS IST PASSIERT?**

**IST SIE ENTFÜHRT WORDEN?  
FINDE ES HERAUS!**

Nimm die Fähre auf und verfolge ihren Weg. Diese Karte hilft dir dabei.

Die Nixe hat unterwegs verschiedene Gegenstände verloren, die dir weiter helfen. Die heißen Zonen sind auf der Karte mit einem Kreis gekennzeichnet, im Gelände deutet eine Muschel auf die Fundorte hin.

Finde die Gegenstände und zähle sie!  
Trage die Zahlen in die weißen Kreise auf der Rückseite ein.



# FÜR DIE ELTERN

## Rätselweg Alix / 664

Distanz: 1.7 km  
 Zeit: 45 Min.  
 Auf- / Abstieg: 43 / 43 m  
 Startpunkt: Valendas Dorfplatz, Richtung Ilanz

Der Rätselweg Alix ist ein ganzjährig leicht begehbare Rundweg auf der Dorfterrasse, ausgehend von Valendas. Er richtet sich an Wanderer und Familien mit kleineren Kindern. Die Kinder werden mit einer Art „Schatzsuche“ motiviert, die knapp 2 km Weg unter die Füße zu nehmen.

Den Erwachsenen werden auf drei Stelen die wichtigsten Informationen zu Landschaft, Biologie, Geologie und Kultur der näheren Umgebung vermittelt. An jeder Station führt ein QR-Code auf die faszinatur-Webseite zu den einzelnen Themen.

**Absturzgefahr!**  
 Bleiben Sie zwischen den Posten C-D-E auf dem Weg!  
 Die Abbruchkante von der Dorfterrasse ist ungeschützt!

[www.faszinatur.ch](http://www.faszinatur.ch)



**A**

Der Blumenstrauß der Nixe!  
 Wie viele Tulpen zählst du?

**D**

Auf diesem Foto siehst du die Nixe, mit ihrer Familie.

Wie viele Geschwister hat die Nixe?

**G**

Aha - die Nixe hat in der Fremde noch etwas ganz anderes verloren. Ob es ihr jemand gebrochen hat? Was ist es? Schreibe das Wort auf, zähle die Buchstaben!

**B**

Hier hat sich der Sonnenhut in den Ästen verfangen! Der sieht aber mitgenommen aus, er ist voller Löcher!

Wie viele findest du?

**E**

Die Nixe hat dir eine Sprachnachricht hinterlassen! Drehe an der Kurbel, bis sie zu sprechen beginnt. Höre aufmerksam zu: In ihrer Nachricht versteckt sich eine Zahl.

Welche?

**H**

Ein Tresor! Welches Geheimnis hat die Nixe hier versteckt?

> Löse die Rechenaufgabe, um den Code des Schloßes herauszufinden!

$B + E =$

$F - C =$

$(D \times G) - C =$

$A + E - G =$

**C**

Hier hat die Nixe übernachtet. Wann ist sie am Morgen aufgebrochen?

- UHR

**F**

Offenbar war die Nixe sehr in Eile, ihre Hose ist ganz zerrissen. An den Baumstämmen kleben Schuppen aus ihrer Schuppenhose.

Wie viele zählst du?

**D**

> Drehe an der Kurbel, bis die Stimme zu dir spricht!